

Musikunterricht für Kinder und Jugendliche

Schuljahr 2024/25



Musikschule Solothurn

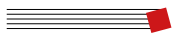
Lorenzenstrasse 1, 4500 Solothurn

Büro Schulleitung: Telefon 032 626 96 28
(Dienstag bis Donnerstag, 14.00 bis 17.00 Uhr)

Schuldirektion: Telefon 032 626 96 02

E-Mail: schulleitung.musikschule@solothurn.ch

www.stadtschulen-solothurn.ch



Willkommen an der Musikschule Solothurn

Anmeldeschluss: Freitag, 5. April 2024

*Liebe Musikschülerin
Lieber Musikschüler*

Du hast dich entschieden, auch im kommenden Schuljahr Musikunterricht zu belegen oder dich erstmals an der Musikschule Solothurn anzumelden. Wir freuen uns darüber.

Wenn du neu an unserer Musikschule bist, dann kannst du dich mit dem Onlineformular anmelden. Der nebenstehende QR-Code führt dich direkt zum Anmeldeformular. Das Formular findest du auch auf unserer Website:



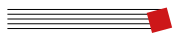
www.stadtschulen-solothurn.ch/de/mssolothurn/angebotems.

Wenn du deinen Instrumental- oder Gesangsunterricht fortsetzen möchtest, musst du dich nicht erneut anmelden. Der Vertrag verlängert sich automatisch und endet erst, wenn du dich abmeldest. Der obenstehende QR-Code führt dich ebenfalls zum Abmeldeformular. Das gilt auch bei einem Instrumenten- oder Lehrpersonenwechsel.

*Bist du noch nicht sicher, welches Musikinstrument für dich das richtige ist? Dann laden wir dich herzlich ein zum Infomarkt am **Dienstag, 12. März 2024 von 18.00 Uhr bis 20.00 Uhr**. Der Abend beginnt mit einer musikalischen Begrüssung durch ein Quartett der Jugendmusik Solothurn in der Aula Hermesbühl. Beim anschliessenden Instrumentenparcours kannst du alle Instrumente ausprobieren, die an unserer Schule angeboten werden. Die anwesenden Lehrpersonen beraten dich gerne und beantworten deine Fragen. Beachte auch das Anbot unserer Ensembles und Chöre.*

*Zusätzlich bieten wir am **15. März, 23. März und am 30. März** Schnupperlektionen in der Musikschule an. Auf unserer Website findest du die Informationen, wie du dich anmelden kannst.*

Pia Bürki, Musikschulleiterin



Musikunterricht für Kinder und Jugendliche

Schuljahr 2024/25



Unsere Ensembles

(in der Regel nach dem ersten Spieljahr)

- Blockflöten-Ensemble
- Perkussionsgruppe

Für alle Blas- und Schlaginstrumente:

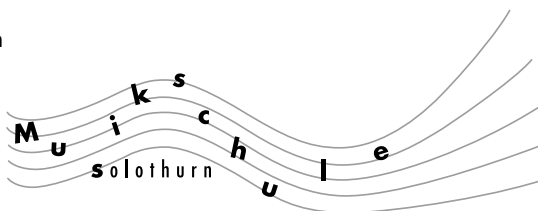
- Attacca Band (Anfänger)
- Avanti Band (Fortgeschrittene)
- Gitarren-Ensemble

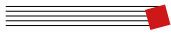
Für alle Streichinstrumente:

- Rätebogestriicher (Anfänger)
- Streichorchester (Fortgeschrittene)
- Schülerbands (in der Regel ab der 6. Klasse oder nach Absprache)
- Vokalensemble für Gesangsschülerinnen und Gesangsschüler

Chorangebot der Musikschule Solothurn

- Kinderchor: ab dem 2. Kindergartenjahr bis zur 4. Klasse
- Jugendchor 1: ab der 5. bis zur 7. Klasse
- Jugendchor 2: ab der 8. Klasse bis zum 20. Lebensjahr





Wichtig zu wissen

Anmeldung Die Anmeldung ist verbindlich und gilt für ein Jahr.

Integrierter Instrumentalunterricht Schülerinnen und Schüler können innerhalb der regulären Unterrichtszeit Instrumentalunterricht belegen. Die Klassenlehrpersonen geben ihr Einverständnis und notieren, wer zu welchen Zeiten in den Musikunterricht gehen kann. Schülerinnen und Schüler gewinnen so etwas mehr Freizeit, verpasste Schularbeiten müssen dann aber zu Hause nachgeholt werden.

Instrumente sollten Sie erst nach der Eignungsabklärung in Absprache mit der Lehrperson kaufen oder mieten. Die Musikschule hat ein kleines Kontingent an Leihinstrumenten, die zum Preis von Fr. 100.– für ein Jahr gemietet werden können.

Klavierunterricht Ihr Kind braucht zum Üben ein Klavier oder ein E-Piano, kein Keyboard.

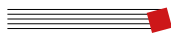
Lehrmittel Noten werden nach Absprache mit den Lehrpersonen auf Kosten der Lernenden gekauft (ca. Fr. 50.– pro Jahr).

Üben und musizieren zu Hause ist wichtig. Man lernt vor allem daheim. Die Kinder brauchen genügend Zeit, einen ruhigen Ort und die Unterstützung der Eltern.

Absenzen Absenzen der Lehrpersonen wegen Konzerttätigkeiten oder Schulanlässen sind manchmal unvermeidlich. Die Lektionen werden in gegenseitiger Absprache verschoben. Absenzen wegen Krankheit der Lehrpersonen werden in der Regel nicht nachgeholt. Es versteht sich von selbst, dass rechtzeitige, gegenseitige Abmeldung erfolgt und dass zu viele Absenzen der Kontinuität des Unterrichtes abträglich sind.

Schuljahr und Ferientermine entsprechen denjenigen der Volksschule.

Besuchen Sie uns! Unterrichtsbesuche begrüßen wir sehr. Von einer ständigen Begleitung Ihres Kindes in den Unterricht raten wir Ihnen jedoch ab. Das Kind wird auf dem Instrument selbstständiger, wenn es den Unterricht allein besucht.



Wichtig zu wissen

Auftritte und Anlässe *Auftritte und Anlässe sind für Musikschülerinnen und Musikschüler sehr wichtig. Sie geben Gelegenheit zum Musizieren – allein oder zusammen mit anderen Kindern und Jugendlichen. Eltern und Angehörige, Freunde und Freundinnen sind eingeladen zuzuhören. Klassenstunden und Anlässe, die durch die Lehrperson organisiert werden, sind obligatorisch.*

Der Einzelunterricht führt zum gemeinsamen Musizieren *Das Ensemblespiel hat an der Musikschule Solothurn einen hohen Stellenwert. Nach einem Jahr Einzelunterricht sollte jede Musikschülerin und jeder Musikschüler einem Ensemble beitreten. Je nach Jahresthema der Musikschule werden auch Projektensembles für eine begrenzte Zeit zusammengestellt und für Auftritte vorbereitet. Für den Ensembleunterricht erheben wir kein zusätzliches Schulgeld.*

Freiwillige Stufenvorspiele *Seit 2021 führt die Musikschule Solothurn freiwillige regionale Stufenvorspiele durch, welche zur Standortbestimmung dienen. Informationen dazu erhalten Sie von den Lehrpersonen. Die Durchführungsdaten und Unterlagen dazu finden Sie ebenfalls auf unserer Homepage.*

Der Elternbeitrag *für Einzelunterricht 25 Minuten oder in 2er-Gruppen 45 Minuten beträgt Fr. 580.– pro Jahr und wird semesterweise in Rechnung gestellt. Der Chorunterricht kostet Fr. 80.– im Jahr.*

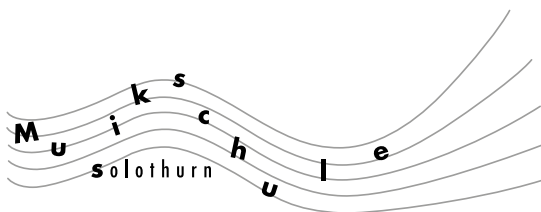
Anfänger *können nach Rücksprache mit der Musiklehrperson und der Musikschulleitung nach dem ersten Semester austreten und bezahlen nur das erste Semester, also Fr. 290.–.*

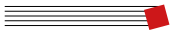
Sozialtarif *Wer Anrecht auf Sozialtarif hat, wendet sich an die Schuldirektion.*

Für nicht in Solothurn wohnhafte Schülerinnen und Schüler, deren Wohngemeinde aber einen Vertrag mit der Stadt Solothurn abgeschlossen hat, bestehen eventuell andere Abmachungen. Einzelheiten, wie die Höhe des Elternbeitrages oder bis zu welchem Alter der Musikunterricht subventioniert wird, erfahren Sie auf der Gemeindeganzlei der Wohngemeinde. Detaillierte Auskunft erhalten Sie bei der Schulleitung.

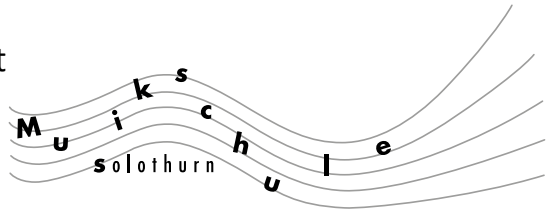
Das gesamte Instrumental-Angebot besteht auch für Erwachsene. Besuchen Sie unsere Homepage

www.stadtschulen-solothurn.ch





Unser Angebot



Akkordeon/Schwyzerörgeli



Blockflöte



Cornet



Euphonium



Fagott



Gesang/Chorsingen



Gitarre



Klarinette



Klavier



Kontrabass



Oboe



Posaune



Querflöte/Piccolo



Saxophon



Schlagzeug



Sing and play



Trompete



Violine/Viola



Violoncello



Waldhorn



Bambusflöte bauen und spielen



Perkussion



Tigerklarinette



Harfe